



## 9010 Galaxy

Planche dorsale « GALAXY » jaune



### CARACTERISTICHE

Planche dorsale en matière plastique à haute résistance. Elle a été conçue en accordant une attention particulière aux difficultés rencontrées lors des interventions quotidiennes ; en effet, 4 fentes ont été créées pour une fixation rapide et totale de l'immobilisateur de tête et 2 évidements dans la partie support – pour ceux qui verrouillent la base de manière traditionnelle – qui permettent aux sangles détachables de ne pas se casser pendant l'utilisation et le logement en ambulance. Elle est équipée de 20 poignées de transport et comporte 3 sangles à dégagement rapide (Art. 605/MEB). Elle est translucide aux rayons X et peut être fournie en 2 couleurs différentes : jaune et orange.

Appareil certifié selon les normes harmonisées UNI EN 1865

### DONNÉES TECHNIQUES

Taille	Adultes
Longueur (cm)	183
Largeur (cm)	41
Thickness (cm)	5
Poids (kg)	5,5
Capacité de charge (kg)	150
Trauma	
Usage	Immobilisation
Material	ABS

### VOIR AUSSI



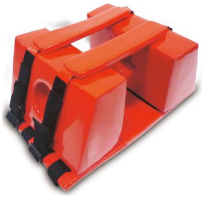
Galaxy 9012

Planche dorsale « GALAXY » orange

---

## ACCESSOIRES

---



**Jelly 629**

Immobilisateur de tête standard pour  
planche dorsale



**12144/N**

Étui pour planche dorsale



**Spider 690**

Ceintures d'immobilisation vertébrale  
Spider

---

## BUNDLES

---



**605/MEB**

Ceinture orange 1 pièce 50 mm avec  
crochet en plastique et ruban Me.Ber.

---